

BLOK B + C - PŮDORYS 2. NP - STÁVAJÍCÍ STAV

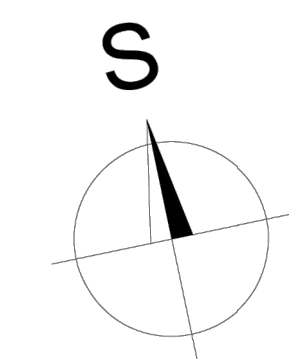
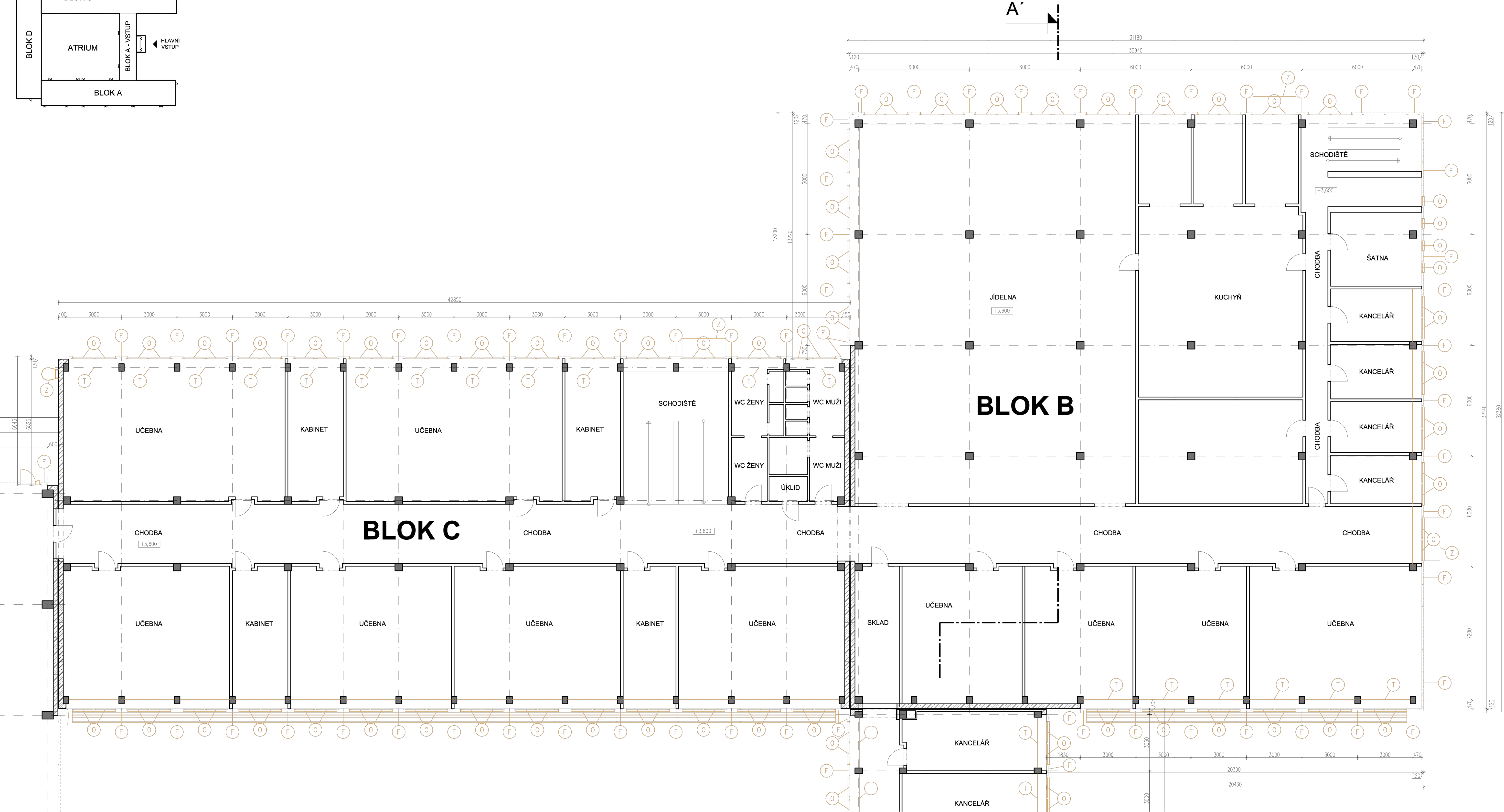
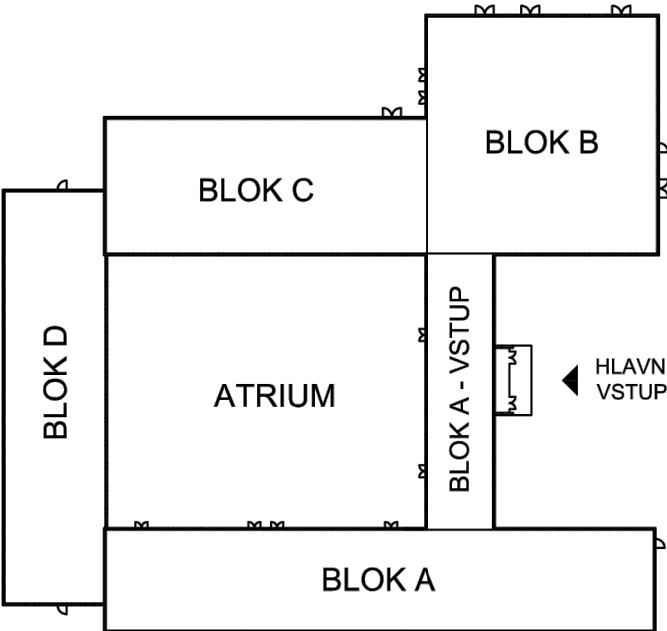


SCHÉMA ČLENĚNÍ NA BLOKY



- LEGENDA MATERIÁLŮ:
- STÁVAJÍCÍ NOSNÉ ŽB SLOUPY
 - STÁVAJÍCÍ NOSNÉ ŽB STĚNOVÉ PANELE
 - STÁVAJÍCÍ VNITŘNÍ ZDIVO

- LEGENDA DEMOLICE/BOURÁNÍ:
- DEMOLICE SVISLÝCH KONSTRUKCÍ
 - DEMOLICE KOORDINOVANÉ KONSTRUKCE VČETNĚ NOSNÝCH STŘEPNÍCH KÓE
 - CELKOVÁ DEMONTÁŽ STÁVAJÍCÍHO PODLAŽNÍHO PODLAŽÍ
 - ODSTRANĚNÍ PODLAŽNÍCH KONSTRUKCÍ NA NOSNÝ NIVELEU
 - ODSTRANĚNÍ PRVKŮ - STĚNA, VČETNĚ VNITŘNÍCH A VNĚJŠÍCH PARNETŮ
 - ODSTRANĚNÍ PRVKŮ - OVKY
 - ODSTRANĚNÍ PRVKŮ - OKNA
 - ODSTRANĚNÍ PRVKŮ - KLEMPŘSKÉ
 - ODSTRANĚNÍ PRVKŮ - OSTATNÍ (SVĚTLA, ZVONKY, FASÁDNÍ A STŘEŠNÍ PRVKY)
 - ODSTRANĚNÍ PRVKŮ - TRUBAŘSKÉ (PARNETY, ...)

- POZNÁMKA:
- NEJBLÍŽŠÍ SOUČÁSTI DOKUMENTACE JE TECHNICKÁ ZPRÁVA
 - DEMOLICE A ODSTRANĚNÍ PRVKŮ BUDOU PROBÍHAT POSTUPNĚ A BEZPEČNĚ ROZEBRÁNÍM
 - ZÁSADY DO KONSTRUKCÍ BUDOU PROBÍHAT V MINIMÁLNÍM ROZSAHU, TAK ABY MAXIMÁLNÍ STÁVAJÍCÍ HMOTY ZOSTALO ZACHOVÁNO, POSTUPY PRACÍ BUDOU UPŘESŇOVÁNY NA ZÁKLADĚ ZUŠTĚŇOVANÝCH SKUTEČNOSTÍ PŘI PROVÁDĚNÍ PRACÍ
 - POKUD BUDOU PŘI PROVÁDĚNÍ PRACÍ OBJEVENY VE STÁVAJÍCÍCH KONSTRUKCÍCH, KTERÉ JSOU SKRYTÉ, ROZDÍLY OPROTÍ PŘEDPOKLADŮ Z PROJEKTOVÉ DOKUMENTACE BUDE PRŮVAZ PROJEKTANT ZA ČÍTELEM ZPRACOVÁNÍ PŘÍPODNĚ ÚPRAVY PŮVODNÍHO ŘEŠENÍ
 - VÝZNAMNÝMI JSOU JEN HLAVNÍ BOURACÍ PRÁCE, MENŠÍ PROSTUPY / PRŮVAZY A DRAŽKY PRO TECHNOLOGIE NEJSOU VYZNAČENY
 - VEŠKERÉ KONSTRUKCE PROVÁDĚT DLE TECHNOLOGICKÝCH DOPORUČENÍ VÝROBCE A PŘÍSLUŠNÝCH NORM
 - ROZMĚRY, TYPY KONSTRUKCÍ A DISPOZICI ŘEŠENÍ OBJEKTU JSOU PŘEVZATY PŘEDVŠIM NA ZÁKLADĚ ARCHIVNÍ DOKUMENTACE A MOŽNOSTI SE LÍŠIT OD SKUTEČNOSTI
 - VEŠKERÉ KÓTY JE NUTNO PŘED ZAČETÍM REALIZACE OVĚŘIT NA STAVĚ
 - SOUČÁSTI DEMONTÁŽI BUDOU I VĚTRACÍ MŘÍŽKY NA FASÁDÁCH, VODOVODNÍ KOLIKTEK, VEŠKERÉ SMALTOVANÉ CESTY, STÍNÍCÍ MARKYZY, KTERÉ JSOU SOUČÁSTÍ OKEN, MARKYZY NAD DVĚŘAMI
 - ŘEŠENÍ OKAPOVÉHO CHODNÍČKŮ, OPRAVY VENKOVNÍCH POMOČNÝCH SCHODŮ U VSTUPŮ DO OBJEKTU JSOU ŘEŠENY SAMOSTATNĚM VÝKRESEM C.03 - ROZSAH A POZICE POCHOZÍCH A POJÍZDNÝCH PLOCH

±0 = 272,0 (BPV)	
Tato dokumentace je důležitým vlastnictvím ABCD Studio, s.r.o.	
AUTORIZACE:	
Č. ZAKÁZKY: 24-017	PARÉ:
DATA: 13/02/2025	
VEŠETNÍ: 1:100	
FORMÁT: A4	
GENERALNÍ PROJEKTANT:	
ABCD STUDIO	
ABCD Studio, s.r.o., Pávkova 910/11a	
Ing. Pavel HROCH	
190 00 Praha 9, Tel: +420 696 475 474	
ZODPOVĚDNÁ OSOBA OP:	
ABCD Studio, s.r.o., Pávkova 910/11a	
Ing. Pavel HROCH	
190 00 Praha 9, Tel: +420 696 475 474	
VEDOUcí PROJEKTANT ČÁSTI:	
ABCD Studio, s.r.o., Pávkova 910/11a	
Ing. Pavel HROCH	
190 00 Praha 9, Tel: +420 696 475 474	
VYKRESLOVÁ:	
ABCD Studio, s.r.o., Pávkova 910/11a	
Ing. Pavel HROCH	
190 00 Praha 9, Tel: +420 696 475 474	
INVESTOR:	
Správa objektu pro správu veřejného majetku MČ Praha 8	
U Synopce 236/2, 180 00 Praha 8	
STUPĚŇ:	
DOKUMENTACE PRO STAVEBNÍ POVOLENÍ A PRO PROVĚZENÍ STAVBY	
STAVBA:	
S.E.N. objektu Světlá 506/1	
Svídnická 506/1, 181 00 Praha 8 - Troja	
Č. ČÁSTI:	D.1.1
Č. VÝKRESU:	2.1.5
Č. ČÁSTI DOKUMENTACE:	STAVEBNÍ ČÁST
Č. VÝKRESU:	PŮDORYS 1. NP - BLOK B+C
Č. VÝKRESU:	STÁVAJÍCÍ STAV A BOURACÍ PLÁN